

## ETUDE TECHNIQUE Foudre

L'étude technique foudre (ETF) constitue la seconde étape d'un dossier d'étude de protection contre la foudre. Elle est à réaliser selon les résultats de l'ARF.



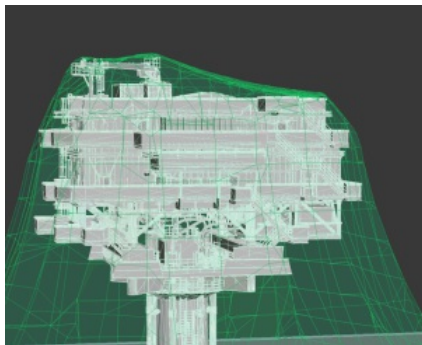
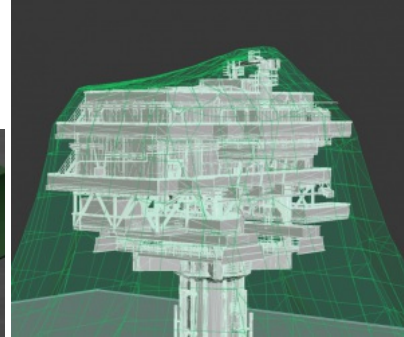
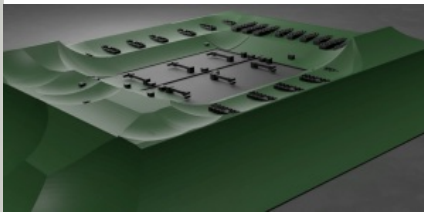
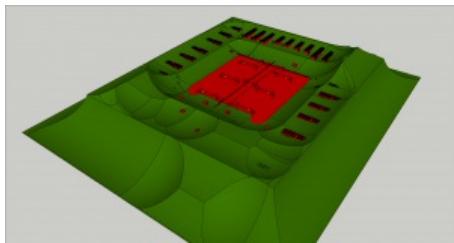
Elle consiste à déterminer les moyens de protection et/ou de prévention à mettre en œuvre suivant les niveaux de protection foudre résultant de l'ARF.

L'ETF a pour objectif de définir les installations extérieures de protection contre la foudre (IEPF) et les installations intérieures de protection contre la foudre (IIPF) selon les normes en vigueur (notamment les 62305-3, 62305-4 et NF C 17-102).

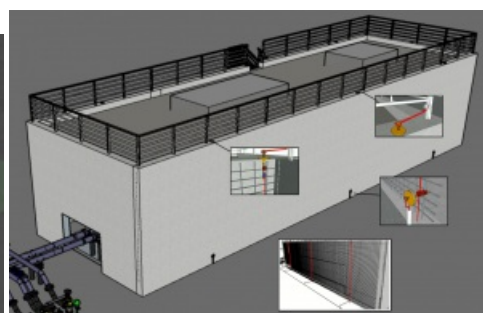
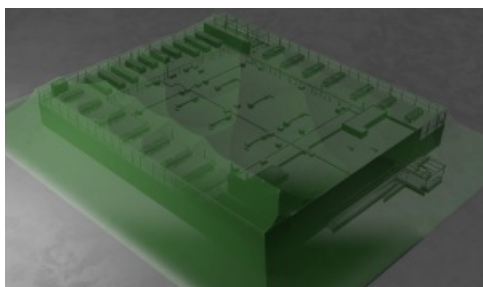
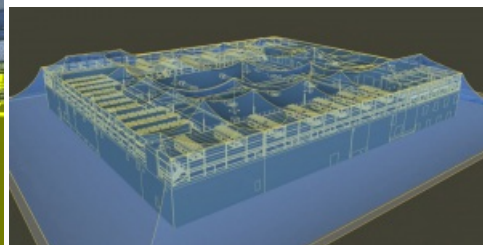
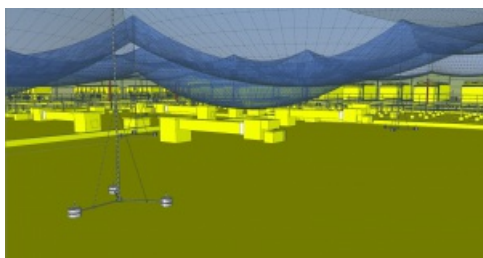
TelComTec propose de définir les moyens de protection et de prévention les mieux adaptés techniquement, tenant compte de la rentabilité économique. Notamment pour les IEPF en privilégiant la protection dite « naturelle » des structures permettant de capter, canaliser et diffuser les courants de foudre dans le sol.

TelComTec modélise en 3D vos installations extérieures de protection contre la foudre à partir des fichiers sources 3D de vos installations. Cela permet d'appliquer les méthodes de protection des normes en vigueur et d'avoir des plans précis et détaillés des dispositifs de protection contre la foudre à installer. Notamment afin de garantir un taux d'erreur faible pour la réalisation des travaux.

**Détermination des zones impactables (méthode de la sphère fictive) sur les structures naturelles de capture.**



## Définition des dispositifs de capture et modélisation des IEFP



A l'issue de cette ETF, une notice de vérification et de maintenance est réalisée afin de définir les modalités de vérifications et de maintenance des équipements de protection contre la foudre.

**En bref, nous dimensionnons les mesures de protection et de prévention foudre selon le niveau de protection défini par l'ARF et définissons les modalités de vérification et de maintenance de vos équipements de protection et de prévention foudre.**